

皆様の「こまった」を「よかった」をモットーに、笑顔のあるくらしを共に創る住宅リフォーム専門店

わんちゃんや  
ねこちゃんの  
「こまった」も  
「よかった」に!!



### 喜っちゃんコラム

7月の猛暑が嘘のように8月は冷たい夏でした。海ではイカの不良、ウニの実入りが悪いなど地球温暖化の影響が海洋資源にも及んでいるようです。地球温暖化対策のために掲げられたパリ協定は米国の脱退により大きく後退してしまいました。良識あるアメリカ国民は自主的にCO2削減に取り組んでいることはせめてもの救いです。

さて、前回窓断熱のお話をさせていただきました。今回は塗装することでお部屋を暖かくする商材をご紹介します。みなさん断熱といえば厚みのある断熱材を想像されると思います。たとえばグラスウール。厚みがあるほど熱や冷気が伝わる速度を遅くすることで断熱をします。ところがこれからご紹介するガイナ塗装はセラミックの塗料で熱や冷気を反射する性能を持っています。内部に使用すれば冷房、暖房の効率が上がります。屋根や外壁に塗ると熱や冷気を反射するため室内温度に及ぼす影響を低減することができるのです。わずか1mmの塗膜で大きな断熱効果を生み出す優れたものなのです。ガイナ塗装はJAXAでも採用され、宇宙ロケットの先端部に塗装され大気圏突入時の摩擦熱を軽減しております。

塗装は手軽に、短時間でできる工事です。たとえば居間や寝室、オフィスなどの天井、壁に塗ることによって暖房冷房効率が上がりエネルギーの節約につながります。埼玉県熊谷市。日本で一番暑い都市として有名ですが、ここで真夏の酷暑の日実験が行われました。鋼板製の物置屋根にガイナ塗装を塗った紙を置くだけで室内温度が6℃も違う結果が。セラミックの反射効果が証明されております。(YouTubeで公開されております)

くらし建築工房ではできるだけエネルギーを使わない生活提案をしていきます。省エネ、少エネ、小エネ三つのしょうえねです。断熱性能をあげる住まいづくり、効率よい冷暖房機器や太陽光+蓄電等の自然エネルギーの活用、自ら消費するものは自らつくるという地消地産の考え方。地元産地の食材を積極的に消費することもエネルギー節約につながりますね。ハード面での省エネだけではなく生活の仕方を少しずつ変えていくことで地球環境は良い方向へ進んでいくと考えます。このような考え方をエネルギーシフトといいます。

あなたができる省エネは何がありますか?次世代に美しい地球を残そうではありませんか。



## キャンペーン



10月~11月に工事受注  
しました方へ「カレー」  
をプレゼント♪詳しくは中の  
広告をご覧くださいませ。





# あったか&災害対策リフォーム

秋～冬にかけての住宅あったかリフォームのすすめ♪  
また、自然災害の多い昨今、早めの対策いたしませんか。

## 【あったか】

- ①窓断熱で省エネ
- ②浴室断熱改修
- ③トイレに内窓
- ④断熱塗料  
(ガイナ塗装)
- ⑤断熱玄関ドアの取替  
(ドアリモ)
- ⑥風除室  
などなど…



## 異常気象

## 自然災害



## 【災害対策】

- ①外壁ひび割れ
- ②コンクリート補修
- ③ブロック塀補修
- ④外階段補修
- ⑤サッシ建付補修  
などなど…

備えあれば憂いなし！  
お早めどうぞ♪

## ～番外編～ 2017年上半期話題/仕事やあれこれ～



中村

草刈り機を購入して初めての草刈り。。簡単そうでは実は奥が深いことがわかりました。右から左へ刈っていくんですよ…



石田

外仕事の際、アシナガバチに二回刺され、顔が腫れまして…。救急へお世話になりました(+\_+)



小野

めでたく？アラフォー突入。初めてのマンモグラフィーにドキドキ…。家も身体も程々な修繕を♪



一戸

はやいもので入社して1年が経ちました。今後とも、宜しくお願い致しますm(\_)\_m





# 「愛犬家住宅

## コーディネーター」のいるお店/認定番号1510893

愛犬の「育て方」と、愛犬との「住まい方」の両軸から住まいを考える「愛犬家住宅」の専門家です。

愛犬家が増えている昨今、お散歩風景もよく見かけますね♪

今回は、**人気の小型犬10種**とその特徴をご紹介します。



### 【第1位】トイ・プードル

賢くしつけがしやすい、無駄吠えが少ない。抜け毛が少ないので、アレルギーの心配も少ないです。



### 【第6位】パピヨン

大きい耳が特長。明るく活発ですが、しつけを怠けるとわがままになりやすいです。



### 【第2位】シーズー

陽気で大人しい性格。無駄吠えも少なく、散歩量も他の小型犬より少なくても良いのもポイントです。



### 【第7位】ミニチュアダックスフンド

明るく好奇心旺盛でエネルギーッシュな犬種です。吠えやすい一面があります。



### 【第3位】キャバリア

温厚で誰とでも仲良くなれる優しい性格。どんな環境にも馴染みやすく、理想的な家庭犬といわれています。



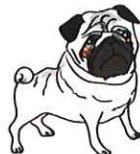
### 【第8位】フレンチブルドッグ

明るくて気立てが良く、愛情深い犬種です。食欲旺盛なので、肥満にならないよう気配りが必要です。



### 【第4位】ヨークシャテリア

利口で番犬としての素質もあり、活発な冒険好きと言われています。負けん気も強いので、甘やかさないしつけが大切です。



### 【第9位】パグ

眉間のしわと鼻が特長で、愛嬌のある顔立ちです。無駄吠えが少ないです。



### 【第5位】マルチーズ

賢く従順で飼い主に甘え上手です。神経質で芯が強い一面もあります。



### 【第10位】チワワ

散歩や手入れにほとんど手間がかかりません。若干神経質なところがあり、飼い主には甘えませんが、他人に吠えやすいです。

## 一戸のポジティブライフ



極めなくてもやりたいことはやってみよう！の一戸です。春は低めの山に登る！と決めていたので、岩手山南麓、標高897m・鞍掛山へ登ってきました。初心者や小さいお子様にも登りやすい山で、毎日登る方もいらっしゃるそうです。…という情報により前回甘く考えて登った私…集団から遅れ、ひたすら登り、ひたすら下る、体力限界…私の登山はこれじゃない！今度こそ自然を楽しもう！の低め設定の目標を掲げてのリトライでした。5月某日、気温35℃(※)、登山開始午前10:30(早朝の予定が…泣)最高に暑い…もう無理、下山しよう、頑張ったよ、私…いや、くじけちゃダメ！私…と一人山岳ドラマ(※ハイキングコースです)をしながら進んで行くと小川！冷たくて気持ちいい！そして、かたくりの花の群生！頂上付近には残雪！タオルにくるんでこれまた気持ちいい！頂上最高！頑張って登りきった達成感！登山ってこれだよ～(※ハイキングコースです)と満足の目標達成でした。

次回 週に4・5日(毎日ではない)走って2km歩かず走りきってみよう！



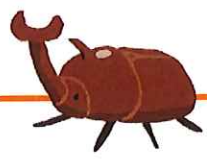




# ★おのっちの7ころび8おき★



皆様、こんにちは!!夏の子育てエピソード♪  
 中学生になり初めての夏休みな娘、部活に課題にと完全にペース配分を間違え、前日勝負してましたが、無事乗り切ったようです(^\_^;)息子は計画通りに終わらせ、お盆は遊びを満喫♪海、水族館、なまはげ体験、花火、滝観洞、かっぱ探し。海は残念ながら雨に当たりましたが、それでも楽しむ子供たち。10年前は“なまはげ”を見て泣いていたちびっ子が今や余裕の表情。花火は、屋台風な仕込みを持参して川原で見物♪滝観洞(住田町)は初めて行きましたが、とても素敵なおとこでした。マイナスイオン満載ですので、是非是非お勧めです(\*^\_^\*)かっぱには遭遇しませんでした。それでもカブトムシをつかまえたりと変わらず自然を楽しむ姿がとても微笑ましい♪  
 さて、活力をもらい、今年も残り3ヶ月を元気に過ごします!!



お住まいのことでこまったことがありましたら、お気軽にご相談ください。

有限会社 **くらし建築工房**  
 営業時間 8:00~17:30 / 定休日 日曜・祝祭日  
 〒020-0004 盛岡市山岸三丁目1-4  
 TEL: 019-665-1616 / FAX: 019-661-5151  
 URL: www.kurashi-inc.com  
 建設業許可(般-27) 第20446号 / 建築士事務所登録岩手第3233号  
 宅地建物取引業免許 岩手県知事(1) 第2506号  
 スタッフ: 中村喜一・石田義信・小野康子・一戸智津子



無料ダイヤル 0120-559-454